

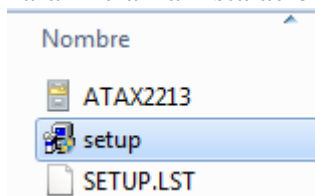


Instalación F22 Windows 7

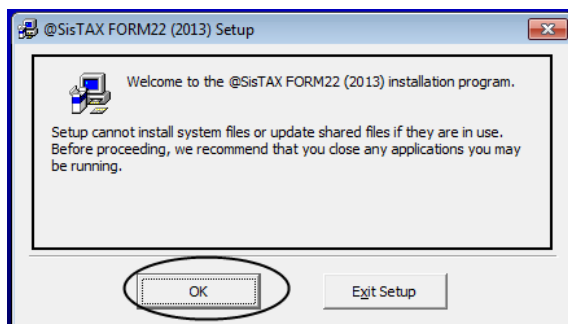
Versión 1.0

1. Instalación de Formulario 22.

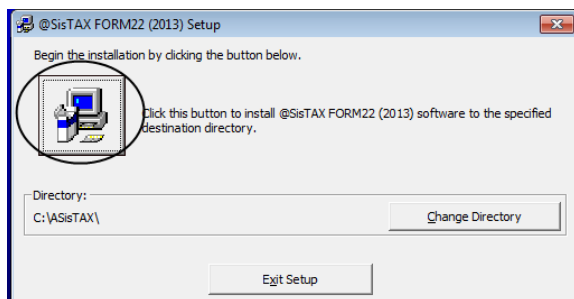
Para iniciar la instalación, se debe hacer doble click en el archivo “setup.exe”.



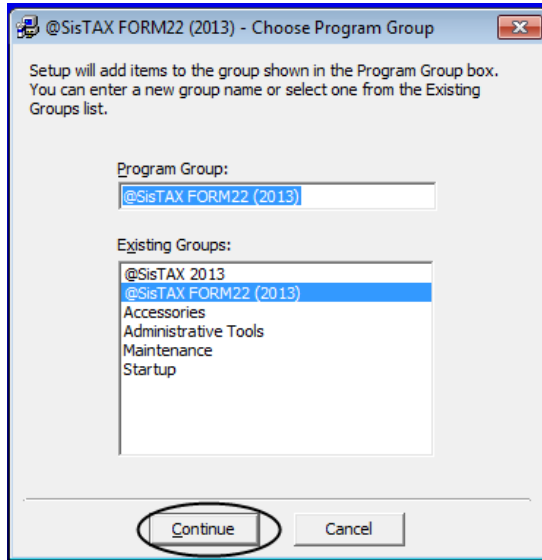
Acá se muestra la secuencia de pantallas que aparecen al momento de instalar el F22.-



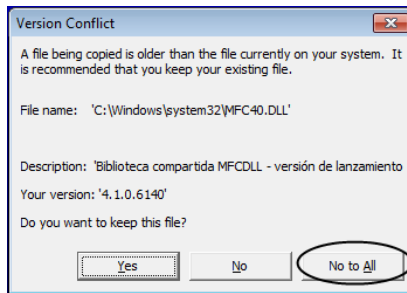
Presionar “OK”



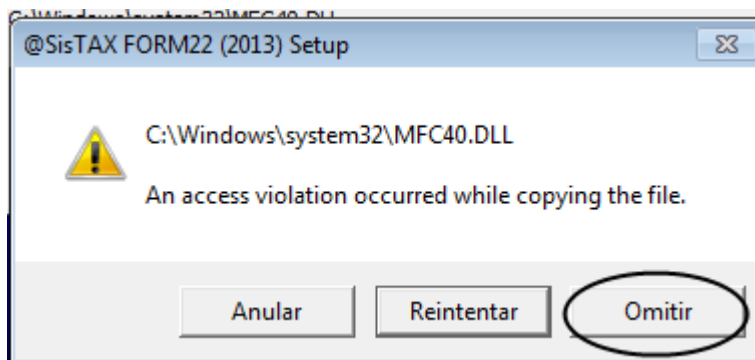
Presionar “Botón Install”



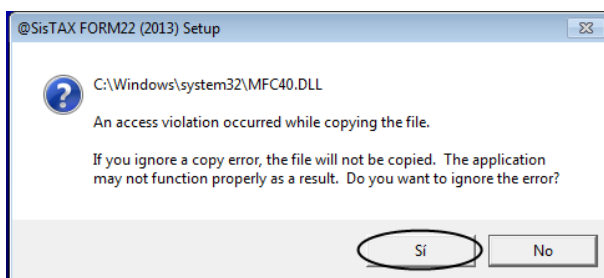
Presionar "Continue"



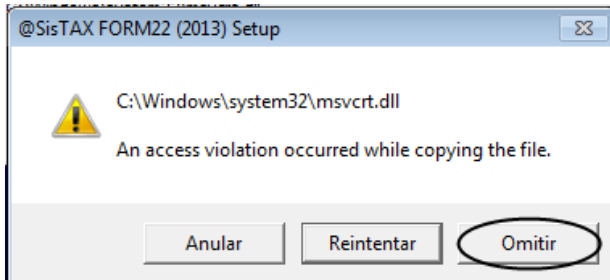
Presionar "No to All"



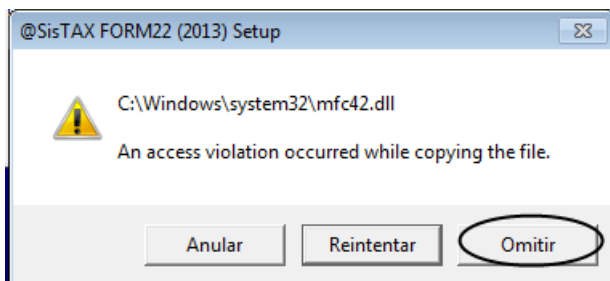
Presionar "Omitir"



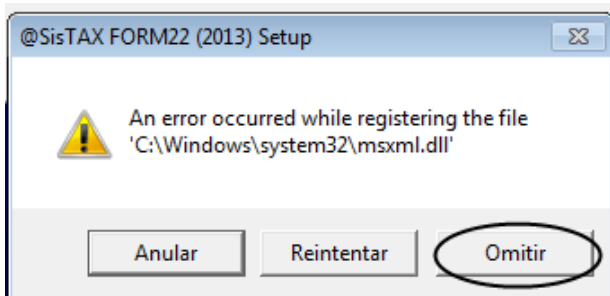
Presionar "Si"



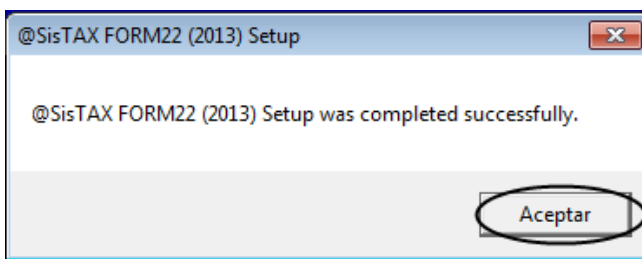
Presionar “Omitir”



Presionar “Omitir”



Presionar “Omitir”



Presionar “Aceptar”